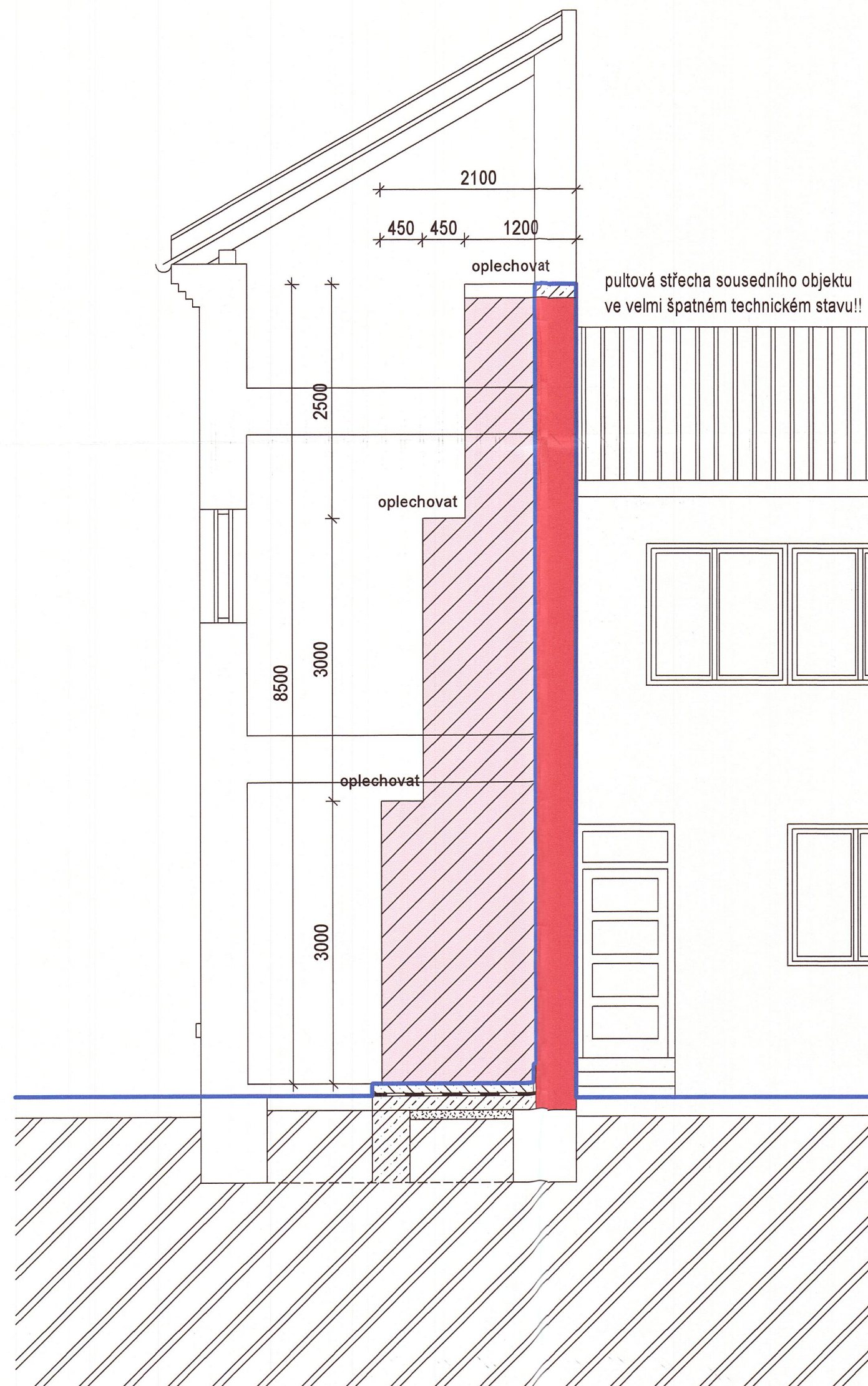
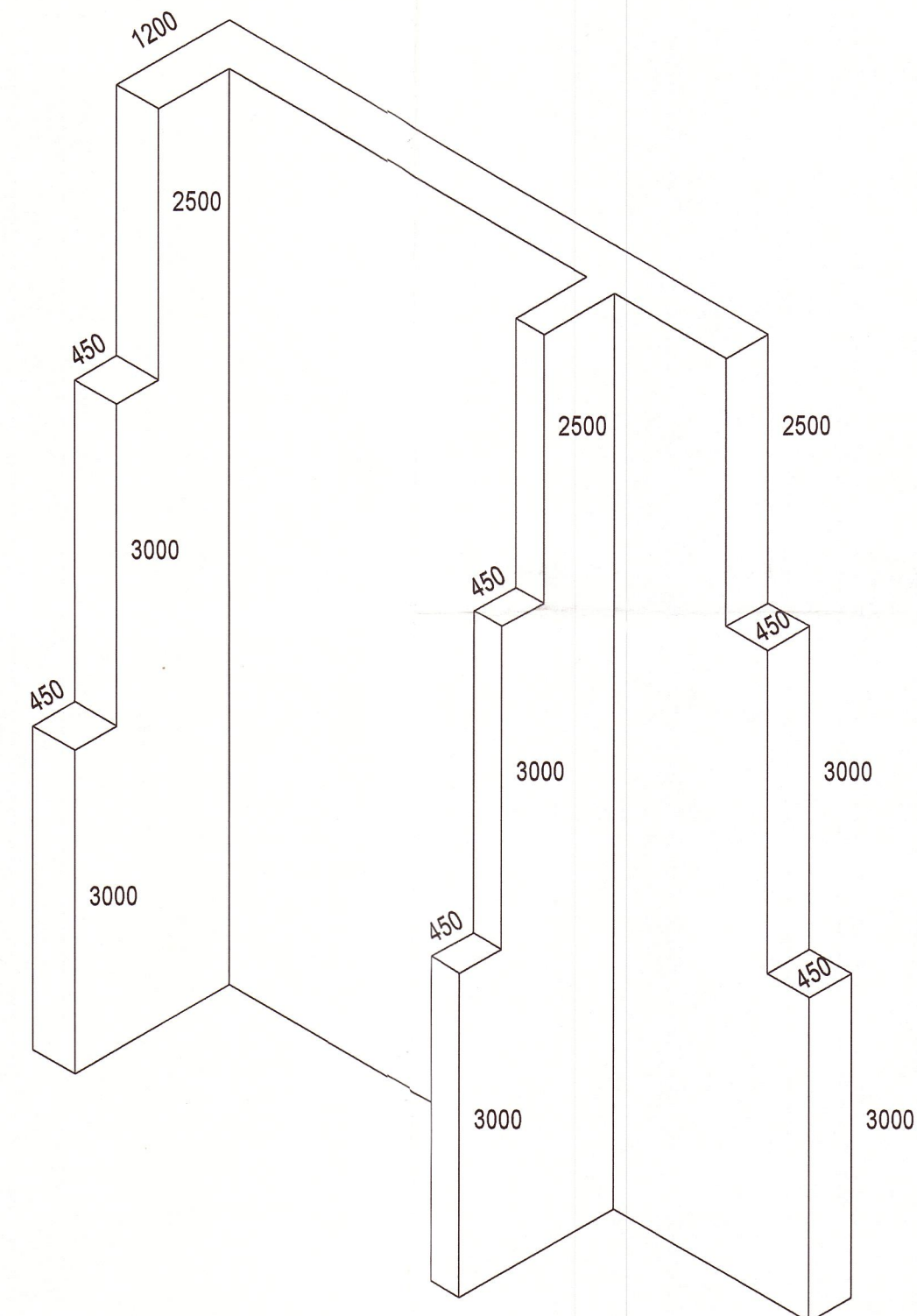


ŘEZ B - B



AXONOMETRIE



- ZDIVO PONECHAT
- ZDIVO PONECHAT
- ZDIVO BOURANÉ

UPOZORNĚNÍ !!

Před zahájením demoličních prací je nutno provést pasportizaci trhlín a vad v sousedním objektu pro případ prokázání zda to, či ono poškození vzniklo během odstraňování objektu, či již tam bylo předtím a přizvat statika.

stavební úřad Městského úřadu
v Novém Jičíně povolil stavbu -
změnu stavby podle tohoto projektu
Dne: 23-09-2011
Č.j.: ÚPS/73748/2011
Ověřil: Ing. Adamec

F. Dokumentace odstraňovaných staveb

Akce : **ODSTRANĚNÍ STAVEBNÍHO OBJEKTU na ul. Hoblíkova
č.p. 584, p.č. 203, k. ú. Nový Jičín - Dolní Předměstí**

Obsah :	ŘEZ B - B , AXONOMETRIE	Datum :	07 / 2010	Měřítko :	1 : 50
Zhotovitel :	Oldřich Němec, Jeremenkova 9, 742 42 Šenov u N. Jičína	Paré :	1	Č. výkr.	6
Objednatel :	Město Nový Jičín, Masarykovo náměstí 1, Nový Jičín				